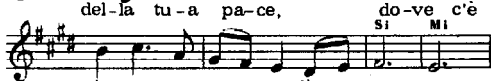
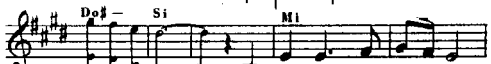


# Dio fammi strumento

Solo ad uso pastorale  
Parrocchia Spirito Santo Parma

$\text{♩} = 112$

Ritmo: 26



do - ve c'è il dub-bio in - fon - de - re  
 Si Mi Fa# - Do# -  
 fe - de; ai di - spe - ra - ti ri -  
 Sol# - Do# -  
 - da - re spe ran - za, do - ve c'è il  
 Fa# - Sol# - Do# -  
 bu - io far sor - ge - re il so - le,  
 Si Do# -  
 do - ve è tri - stezza in - fon - de - re gio - ia.  
 Mi Si Mi  
 do - na - re gio - ia e tan - to amo - re,  
 Do# - Mi Si Mi  
 gio - ia ed a - mo - re, gio - ia ed a - mo - re!

2. Dio fammi strumento della tua bontà / dammi la forza di conso