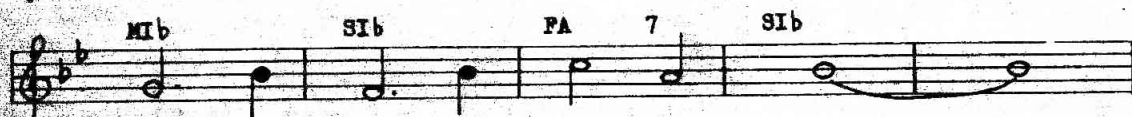
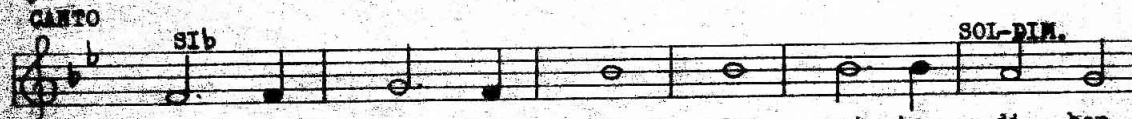


NOTTE DI NATALE

ARPEGGIATA



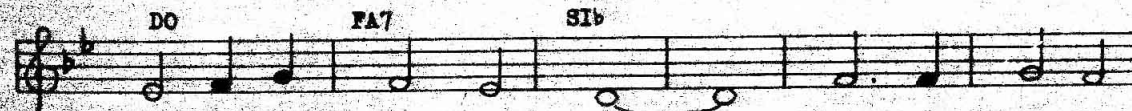
CANTO



Not - te di Na - ta - le, not - te di bon -



tà, in tut - ti i no - stri cuo - ri



c'è la fe - li - ci - tà. Not - te di Na -



ta - le, not - te di dol - ces - sa,



è na - to il Re - den - to - re che por - ta pa - ce e -



mo - re. In o - gni chie - sa, in o - gni



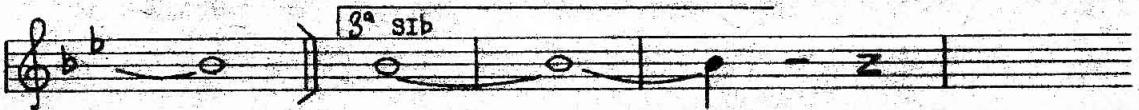
ca - sa, in o - gni stra - da, in o - gni



vi - a si sente un co - ro di alle - lu - ia
suono di cam - pa - ne



è na - to il Re - den - tor,tor.



tor.